

Sonopuls 190

Super veloce e
facile da usare e
estremamente compatto
per agevolare il trasporto

Sonopuls 190

Il nuovo dispositivo Sonopuls 190 è veloce e facile da usare. Si tratta di un dispositivo con avvio rapido, un modo veloce per configurare i parametri di trattamento, e che dà risultati terapeutici in tempi brevi. Il design compatto ed ergonomico, lo schermo TFT chiaro e l'interfaccia touchscreen, fanno di questo piccolo apparecchio un bene prezioso per il terapeuta.

La terapia a ultrasuoni è un metodo comprovato di trattamento efficace per numerose patologie. Per semplificare la selezione della terapia, nel dispositivo sono memorizzati numerosi protocolli preprogrammati. Questi protocolli basati su dati scientifici, forniscono istruzioni chiare e impostano automaticamente i parametri del dispositivo per il trattamento.



- Protocolli basati su dati scientifici
- Programmabile
- Avvio particolarmente rapido
- Schermo a colori TFT chiarissimo
- Interfaccia utente touchscreen
- Programmato per essere veloce
- Design ergonomico
- Controllo del contatto
- Cavo ultraflessibile
- Possibilità di utilizzare 2 testine di trattamento
- Efficienza energetica
- Compatto ed elegante
- Realizzato da Enraf-Nonius

Protocolli basati su dati scientifici

Il dispositivo è dotato di 25 protocolli di trattamento basati su dati scientifici, incluse rappresentazioni anatomiche e chiare indicazioni per il trattamento.

Programmabile

Oltre ai 25 protocolli basati su dati scientifici, si possono memorizzare 20 protocolli conformi alle indicazioni personali.

Avvio particolarmente rapido

L'unità si avvia rapidamente ed è subito pronta per l'uso. Non occorre attendere alcun tempo di avvio né caricare alcun sistema operativo: tutte le sue funzioni sono disponibili istantaneamente.

Schermo a colori TFT chiarissimo

Uno schermo chiarissimo antigraffio offre la piena visibilità di tutti i parametri da ogni angolo di visione.

Interfaccia utente touchscreen

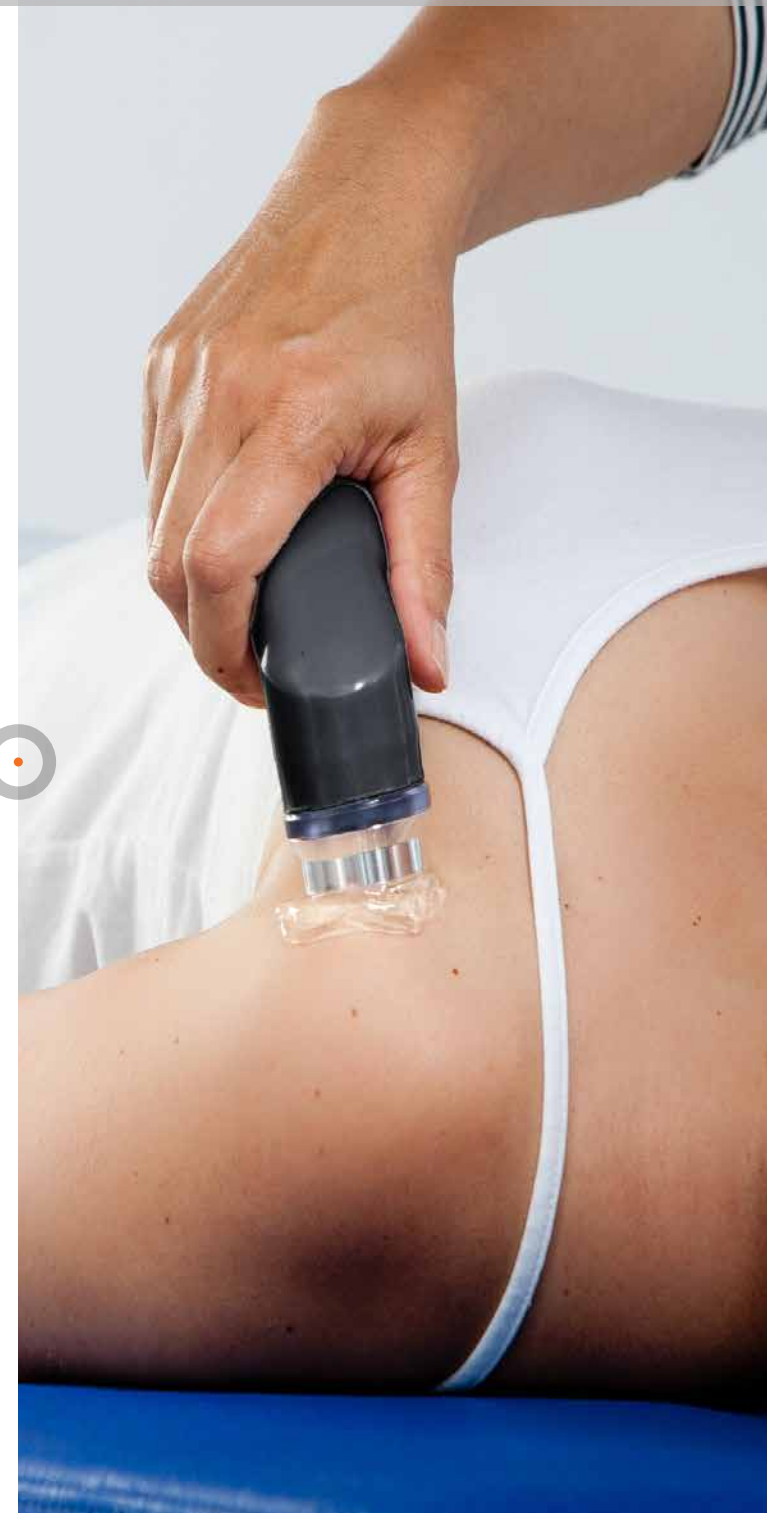
Il dispositivo è particolarmente facile da usare grazie a un menu chiaro e all'interfaccia touchscreen. Estremamente intuitivo e facilmente utilizzabile come uno smartphone all'avanguardia.

Programmato per essere veloce

La struttura dei menu è ottimizzata per la velocità. Nella maggior parte dei casi si può avviare un trattamento specifico per una patologia in soli 3 passi! Facile, veloce e semplice.

Design ergonomico

La testina di trattamento è realizzata per adattarsi comodamente alla mano dell'utilizzatore. Un design basato completamente sulla funzionalità e facilità d'uso.





Controllo del contatto

Anello luminoso a 360° per il controllo del contatto. La chiara indicazione dell'effettivo trasferimento di energia consente di eseguire la terapia nel modo più efficiente possibile.

Possibilità di utilizzare 2 testine di trattamento

È possibile collegare entrambe le testine di trattamento per ultrasuoni. Una piccola da 0,8 cm² e una grande da 5 cm², per passare rapidamente da una testina all'altra.

Efficienza energetica

Sembra un paradosso per un'unità il cui scopo principale è quello di trasferire energia al corpo umano. Grazie alla modalità di risparmio energetico intelligente, non si genera alcuno spreco quando il dispositivo è inattivo.

Compatto ed elegante

Estremamente compatto, piccolo e leggero per agevolare il trasporto. È un dispositivo elegante, che vale la pena mettere in mostra!

Realizzato da Enraf-Nonius

Il dispositivo è prodotto da Enraf-Nonius, il fornitore internazionale di apparecchiature per la fisioterapia e la riabilitazione. L'apparecchio è stato realizzato prestando particolare attenzione alla qualità, alla durata e alla sicurezza.

Testina di trattamento con valore aggiunto

Una testina di trattamento intelligente, ricca di elettronica e protetta da un rivestimento speciale che la rende particolarmente comoda da usare e facile da pulire.

Cavo ultraflessibile

Il cavo tra l'unità e la testina ultrasuoni è molto flessibile, garantendo così la facilità d'uso. Il cavo si adatta ai movimenti dell'utilizzatore e non impedirà mai lo spostamento della testina di trattamento.

Sonopuls 190

1631901 Sonopuls 190

Con testina multifrequenza, grande (5 cm²)

Accessori standard

- 1630905 Testina multifrequenza, grande (5 cm²)
- 1631820 Supporto per testina multifrequenza ultrasuoni
- 3442929 Gel per ultrasuoni, US, 250 ml, 1 pz⁽¹⁾
- 1631750 Manuale dell'utente Sonopuls 190 (su CD)
- 0167154 Scheda informativa gel ultrasuoni
- 0167278 Scheda informativa per il montaggio del supporto testina US
- 3440001 Cacciavite
- 3444357 Cavo alimentazione

Accessorio opzionale

- 1630915 Testina multifrequenza, piccola (0,8 cm²)



1630915



(1) = Il dispositivo Sonopuls viene consegnato con un 1 flacone di gel di contatto. Il codice articolo 3442929 si riferisce a una confezione di 12 flaconi.



Sonopuls 190

1631904 Sonopuls 190 con StatUS™ Pack 100

Con applicatore StatUS™ e supporto per l'applicatore



Accessori standard per 1631904

- 0169842 Supporto testina applicatore StatUS™
- 3442941 Gelpad StatUS™ (240x)
- 3442942 Anello di fissaggio gelpad StatUS™ (3x)
- 1631750 Manuale dell'utente Sonopuls 190
- 1629750 Manuale dell'utente StatUS™ Pack 100
- 1629751 Opuscolo informativo StatUS™ Pack 100
- 3440001 Cacciavite
- 3444357 Cavo alimentazione

INFORMAZIONI PER GLI ORDINI

1629901 StatUS™ Pack 100

Con applicatore StatUS™ e supporto per l'applicatore



Accessori standard per 1629901

- 0169842 Supporto per l'applicatore StatUS™
- 3442941 Gelpad StatUS™ (240x)
- 3442942 Anello di fissaggio gelpad StatUS™ (3x)
- 1629750 Manuale dell'utente StatUS™ Pack 100
- 1629751 Opuscolo informativo StatUS™ Pack 100



Sonopuls 190

Frequenze ultrasuoni:	1 e 3 MHz
Ultrasuoni:	continuo e pulsato
Cicli di funzionamento:	5, 10, 20, 33, 50, 80%
Frequenza di pulsazione:	16 Hz, 48 Hz e 100 Hz
Numero di collegamenti US:	2
Intensità:	0-2 W/cm ² continuo, 0-3 W/cm ² pulsato ⁽¹⁾
ERA UG applicatore grande :	5 cm ²
ERA UG applicatore piccolo:	0,8 cm ²
ERA StatUS™ applicatore:	5 cm ²
Protocolli di trattamento pre-programmati:	25 basati sulle evidenze cliniche per Ultrasuoni terapia 52 basati sulle evidenze cliniche per StatUS™ terapia
Posizioni libere programmabili:	20 pcs
TFT touchscreen:	480x272 pixels
Tensione di rete:	100-240 V ± 10% (50/60Hz)
Dimensioni (BxDxH):	21x19x9 cm
Peso:	1152 gr
Questo è un dispositivo medico.	È conforme a tutte le normative mediche applicabili. Per maggiori dettagli consultare le istruzioni per l'uso (scaricabili tramite www.enraf-nonius.com).

DATI TECNICI



(1) = A un ciclo di funzionamento dell'80% la potenza massima è di 2,5 W/cm².

Sonopuls 190

ACCESSORI

Ultrasuoni contentitore

3442929 Flacone gel, US, 250 ml, 12 pz.

3442931 Contenitore gel, US, 5 l

Valigie e borse

3444061 Valgetta Endomed e Sonopuls serie 1, nero



3442929



3442931



3444061





Sonopuls 190

Super veloce e
facile da usare e
estremamente compatto
per agevolare il trasporto

Enraf-Nonius B.V. | Vareseweg 127 | 3047 AT Rotterdam | The Netherlands
www.enraf-nonius.com | info@enraf-nonius.nl | + 31 - (0) 10 20 30 600



PARTNER FOR LIFE