

Endomed 484



Elettrostimolatore completo
a 4 canali



Endomed 484

L'Endomed 484 è un elettrostimolatore ad alte prestazioni di nuova generazione per gli operatori sanitari che vogliono avere tutto:

- **TENS (Neurostimolazione elettrica transcutanea)**
Per la gestione del dolore
- **NMES (Stimolazione elettrica neuromuscolare)**
Per la stimolazione muscolare e la rieducazione
- **PENS (Neurostimolazione elettrica percutanea)**
Per l'elettro-agopuntura e la stimolazione degli agopunti

Adatto all'elettroagopuntura

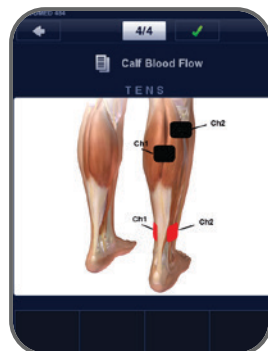
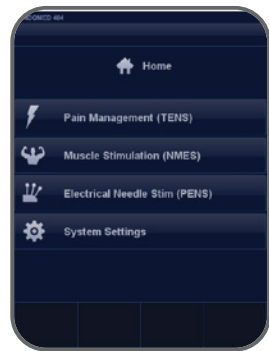
Elettroterapia

Dispositivo utilizzato per terapia del dolore, stimolazione muscolare e/o diagnostica. Applicazioni di elettroterapia per alleviare rapidamente il dolore senza effetti collaterali. È possibile stimolare i muscoli per migliorare la funzionalità del tessuto molle. L'elettroterapia può essere utilizzata per misurare la risposta differenziata del tessuto alla stimolazione, permettendo di fornire una diagnosi sulla qualità del tessuto

Endomed 484

I 4 canali possono essere usati separatamente, a coppie o allo stesso tempo ma con programmi differenti.

L' Endomed 484 è quindi la soluzione definitiva per il trattamento delle condizioni dolorose e della compromissione muscolare nella riabilitazione dell'ictus (inclusa la disfagia), in ortopedia, riabilitazione sportiva e rieducazione del pavimento pelvico (incontinenza).



Elettrostimolatore completo
a 4 canali



Endomed 484

TENS

(Neurostimolazione elettrica transcutanea) è un metodo che usa la stimolazione elettrica per alleviare il dolore nelle patologie acute e croniche. L'Endomed 484 include più forme opzionali di TENS: TENS Convenzionale (ad alta frequenza), TENS simile all'agopuntura (a bassa frequenza), TENS a treni d'onda e TENS modulata. I diversi metodi di applicazione della TENS sono correlati ai diversi meccanismi fisiologici di modulazione del dolore. La TENS non è invasiva e ha pochi effetti collaterali rispetto alla terapia farmacologica.

NMES

(Stimolazione elettrica neuromuscolare) viene usata per promuovere il rafforzamento muscolare e il recupero funzionale degli arti superiori e inferiori. L'Endomed 484 permette all'utente di lavorare con canali singoli, doppi o multipli e offre una stimolazione sincrona, asincrona e alternata (reciproca) per singoli muscoli o gruppi muscolari. Oltre a queste modalità di stimolazione, l'Endomed offre anche la PEMS (Stimolazione elettrica neuromuscolare progressiva). Questa caratteristica unica è estremamente benefica nella stimolazione elettrica funzionale (FES) perché assicura che tutti e quattro i canali si arrestino contemporaneamente, indipendentemente dai modelli di contrazione di ciascun canale. La PEMS è estremamente utile per la stimolazione muscolare in una catena cinetica (per es. nella riabilitazione post-ictus).

Endomed 484 ... per la gestione del dolore e la stimolazione muscolare

Endomed 484 ... per le prestazioni e la versatilità

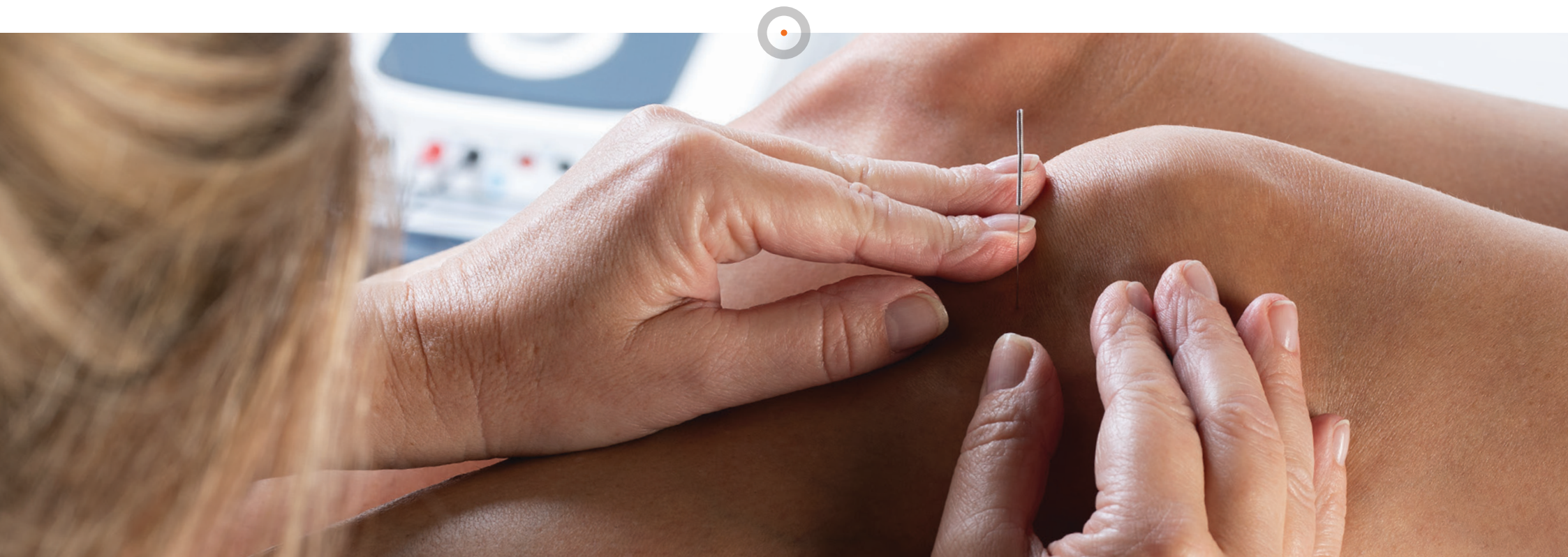
Endomed 484 ... per te!



Endomed 484

PENS

(Neurostimolazione elettrica percutanea) è una terapia analgesica testata ed efficace che combina i vantaggi di TENS ed elettro-agopuntura. Nella PENS, la corrente viene somministrata al corpo usando piccoli aghi simili a quelli per l'agopuntura posti nei tessuti molli e/o nei muscoli per alleviare il dolore e migliorare la funzionalità nei pazienti affetti per esempio da emicrania, dolore neuropatico, sciatica e dolore cronico al ginocchio. L'elettro-agopuntura e le tecniche a essa correlate sono efficaci per il dolore acuto e cronico, e riduce alcuni effetti indesiderati. Grazie ai suoi eccellenti risultati, questa procedura mininvasiva sta vedendo aumentare rapidamente la propria popolarità. Alcuni la considerano perfino la combinazione definitiva di Dry Needling e TENS.



Endomed 484

12 protocolli basati sulle prove di efficacia (6 TENS, 4 NMES e 2 PENS) compresa la visualizzazione dei posizionamenti anatomici e le istruzioni di trattamento.

4 canali totalmente indipendenti per la stimolazione simultanea fino a 8 aghi/elettrodi

Forme d'onda della corrente:

- bifasica asimmetrica
- bifasica simmetrica
- bifasica simmetrica con intervallo interfase (impulsi a onda quadra; zero DC)

Intensità regolabile separatamente per ciascun canale

Durata degli impulsi fino a 1000 μ s

Accesso rapido a parametri basati sulle prove di efficacia, anche in modalità manuale

Potente corrente in uscita fino a 140 mA (Picco per canale)

Modalità di modulazione: Frequenza (FM), Larghezza d'impulso (PWM), Ampiezza (AM)





Endomed 484

Smart button per la selezione di

- singolo canale
- canali doppi (collegati)
- canali multipli

Smart button per la selezione di

- singolo canale
- canali doppi (collegati)
- canali multipli

PEMS Stimolazione elettrica neuromuscolare progressiva: una funzionalità unica per la stimolazione elettrica funzionale

Modalità AUTO per Durata di frequenza e impulso (disponibile in alcuni programmi)

Linee guida cliniche e protocolli basati sulle prove di efficacia inclusi, che offrono all'utente le raccomandazioni necessarie a un trattamento efficace del dolore e di diversi disturbi muscolo-scheletrici

Pulsante Active Rest: avvia la stimolazione elettrica durante la fase di riposo per la prevenzione dell'atrofia muscolare

Salva fino a 1000 preferiti

Endomed 484

Funzione di programmazione: permette all'utente di definire programmi personalizzati e salvarli come preferiti

Sicuro e comodo: la natura bifasica delle forme d'onda riduce al minimo qualsiasi reazione cutanea causata dall'accumulo degli elettroliti sotto agli elettrodi

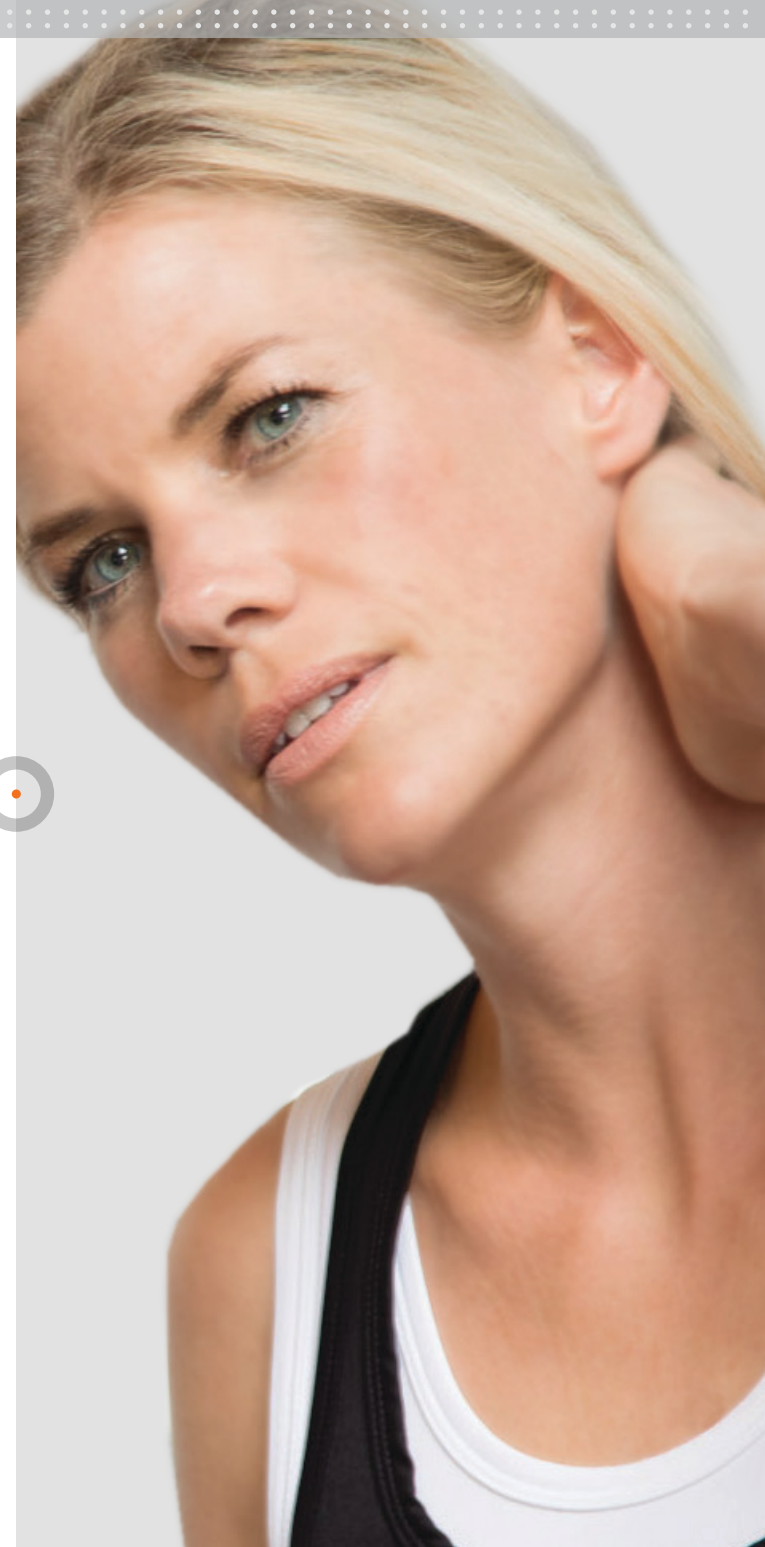
Programmazione sequenziale: combina fino a 15 passi per programma e li avvia automaticamente uno dopo l'altro

Facile da usare

Touch screen a colori ad alta risoluzione

Compatto ed elegante dispositivo leggero utilizzabile in mobilità

Alimentazione dalla rete elettrica oppure a batteria (facoltativo)



Endomed 484

INFORMAZIONI PER GLI ORDINI

1498981 Endomed 484

- 1498740 4-Series Manuale dell'utente (cd rom)
- 1498742 4-Series Opuscolo informativo
- 3444290 Cavo alimentazione 230V-EUR
- 1498010 Supporto apparecchio
- 8x xxxxxx Elettrodi adesivi (EN-Trode) 5x5 cm, 2 mm spinotto
- 8x xxxxxx Elettrodi adesivi (EN-Trode) 5x9 cm, 2 mm spinotto
- 4x 3444211 Cavo paziente 2 mm maschio di contatto nero, con clips colorate, 2 pz.
- 3444180 Elettrodo a punta, connettore femmina da 2 mm, incl. 10 tappi conduttivi in silicone
- 2x 3444182 Pinza a coccodrillo con connettore femmina da 2 mm (set da 2)

Accessori opzionali

EN-Car Vedere la brochure EN-Car su www.enraf-nonius.com



Endomed 484

Alimentazione	100–240V, 50/60 Hz, max. 100 VA
Dimensioni (BxDxH)	
Apparecchio	24 x 28,6 x 9,3 cm
Apparecchiatura con piedino:	24 x 30.5 x 18.2 cm
Peso	2,5 kg
Peso, inclusa la batteria fornita in opzione	3,5 kg
Uscite elettroterapia:	4 (100% indipendente)
Intensità	0–140 mA (in passi da 0,1 mA)
Output:	Corrente costante
Timer	0-90 min (in passi da 1 minuto)
Forme d'onda elettrica (TENS/NMES/PENS):	
	<ul style="list-style-type: none">• Corrente pulsata bifasica asimmetrica (zero)• Corrente pulsata bifasica simmetrica (zero)• Corrente pulsata bifasica simmetrica con intervallo interfase (zero)
Durata dell'impulso	10-1000 μ s (per la corrente pulsata bifasica simmetrica) e 5–450 μ s (Per la corrente pulsata bifasica asimmetrica)
Range di intervallo interfase	0-250 μ s
Frequenza	0,5 – 200 Hz
Frequenza di modulazione	0 – 180 Hz
Programmi di modulazione	1/1, 3/3, 6/6, 12/12, 30/30 e 60/60s

DATI TECNICI



Endomed 484

Modalità di stimolazione TENS:

- TENS ad alta frequenza
- TENS a bassa frequenza (simile all'agopuntura)
- TENS a treni d'onda
- TENS modulata: Modulazione di frequenza (FM), Modulazione della larghezza d'impulso (PWM) e modulazione di ampiezza (AM)

Modalità di stimolazione NMES:

- Stimolazione a singolo canale
- Stimolazione a doppio canale: sincrono, asincrono e alternato (reciproco)
- Stimolazione a canale multiplo: sincrono, asincrono, alternato e PEMS (Stimolazione elettrica neuromuscolare progressiva)

Stimolazione di riposo attivo (frequenza fissa di 8 Hz durante i periodi di riposo): sì

Tempo di accensione /spegnimento: 0 -120s

Tempo di aumento/riduzione della stimolazione: 0 – 10 s

Tempo di ritardo: 0,1 – 120 s

DATI TECNICI



Endomed 484

Modalità di stimolazione PENS:

- Elettro-agopuntura ad alta frequenza
- Elettro-agopuntura a bassa frequenza
- Elettro-agopuntura a treni d'onda
- Elettro-agopuntura modulata: Modulazione della larghezza d'impulso (PWM), Modulazione di ampiezza (AM), stimolazione HAN

Programmable positions: 300

Programmi sequenziali: Max. 15 fasi

Questo è un dispositivo medico. È conforme a tutte le normative mediche applicabili. Per maggiori dettagli consultare le istruzioni per l'uso (scaricabili tramite www.enraf-nonius.com).



DATI TECNICI



Endomed 484

ACCESSORI

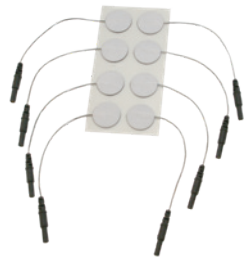
Elettrodi adesivi

3444222 Elettrodi adesivi Ø 2,2 cm, 2 mm spinotto, 10 fogli da 8 pz. (anche per EMG)

3444056 EN-Trode Ø 3,2 cm, 2 mm spinotto, 10 fogli da 4 pz.

3444057 EN-Trode 5x5 cm, 2 mm spinotto, 10 fogli da 4 pz.

3444058 EN-Trode 5x9 cm, 2 mm spinotto, 10 fogli da 4 pz.



3444222



3444056



3444057



3444058



Endomed 484

ACCESSORI

Elettrodi a penna

3444180 Elettrodi a penna Ø 5 mm, 2 mm spinotto, con 10 tappi di gomma conduttiva

3441181 Tappi conduttivi in silicone (set di 10 pcs) per 3444180

Adattatori

2523524 Cavo di collegamento a due vie per tecnica multi-elettrodo

2523523 Adattatori presa 2 mm femmina a 4 mm maschio, rosso

3444182 Pinza a coccodrillo con connettore femmina da 2 mm (set da 2)



3444180



3444181



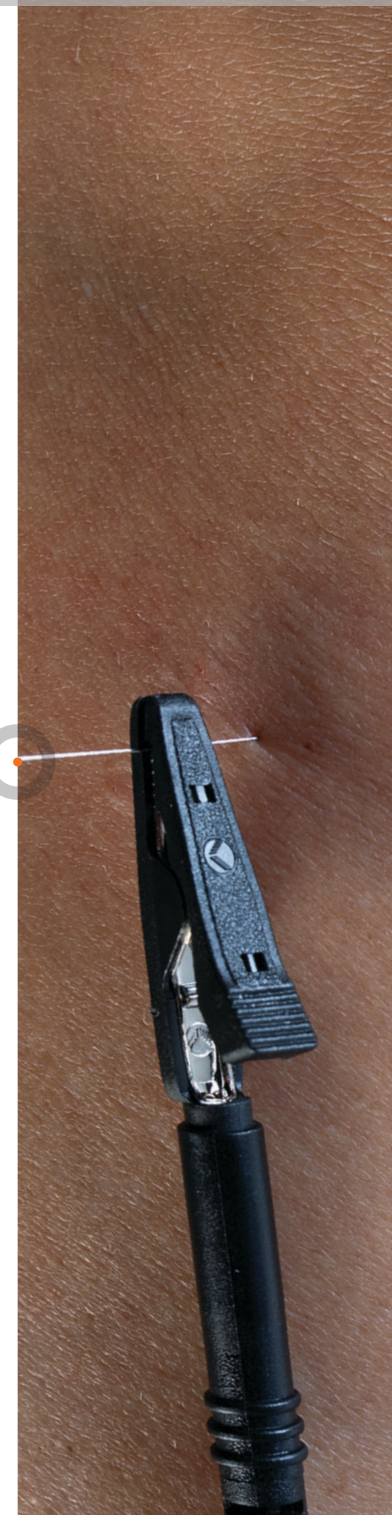
2523524



2523523



3444182



Endomed 484

ACCESSORI

Elettrodi in gomma

3444128 Elettrodi in gomma 4x6 cm, 2 mm spinotto, 2 pz.

3444129 Elettrodi in gomma 6x8 cm, 2 mm spinotto, 2 pz.

3444130 Elettrodi in gomma 8x12 cm, 2 mm spinotto, 2 pz.

Spugne per elettrodi in gomma

1460273 Spugne per elettrodi in gomma 4x6 cm, 4 pz.

1460266 Spugne per elettrodi in gomma 6x8 cm, 4 pz.

1460275 Spugne per elettrodi in gomma 8x12 cm, 4 pz.

Fascia di fissaggio

3444071 Fascia di fissaggio bianca, 7,6 x 60 cm

3444072 Fascia di fissaggio bianca, 7,6 x 90 cm



3444128



3444129



3444130



1460273
1460266
1460275



3444071



3444072



Endomed 484

Cavo paziente

3444211 Cavo paziente 2 mm maschio di contatto nero, con clips colorate

Borsa

3444675 Borsa

Batteria

2501016 Batteria 12.0V 1.8AH



3444211

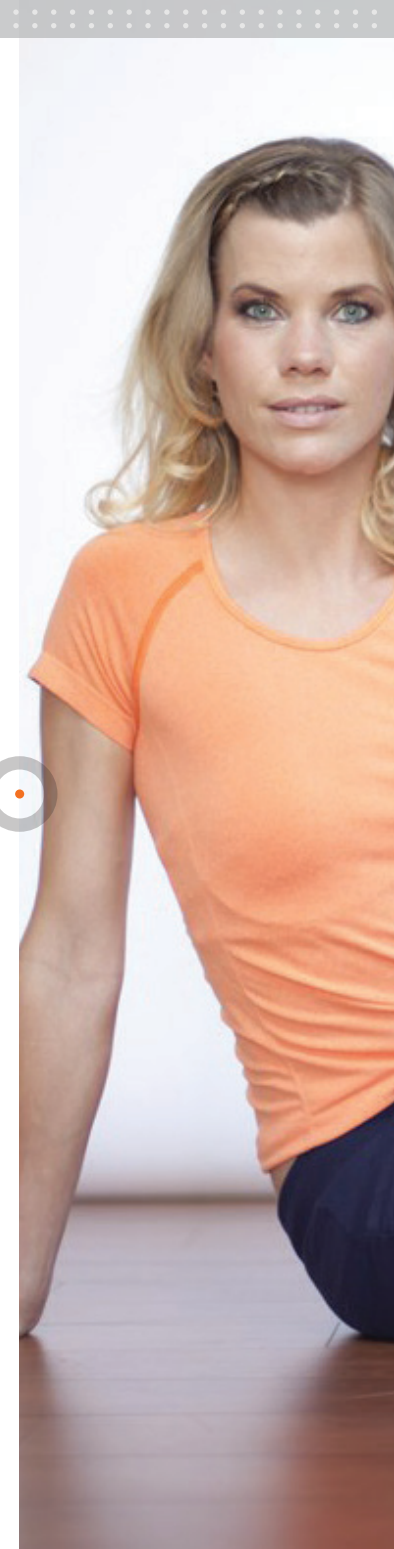


3444675



2501016

ACCESSORI





Endomed 484

Elettrostimolatore completo
a 4 canali

Enraf-Nonius B.V. | Vareseweg 127 | 3047 AT Rotterdam | Olanda
www.enraf-nonius.com | info@enraf-nonius.nl | + 31 - (0) 10 20 30 600



PARTNER FOR LIFE